



# FICHA TÉCNICA

## AUDITORIO DOS

# **CAPACIDAD**

**01**

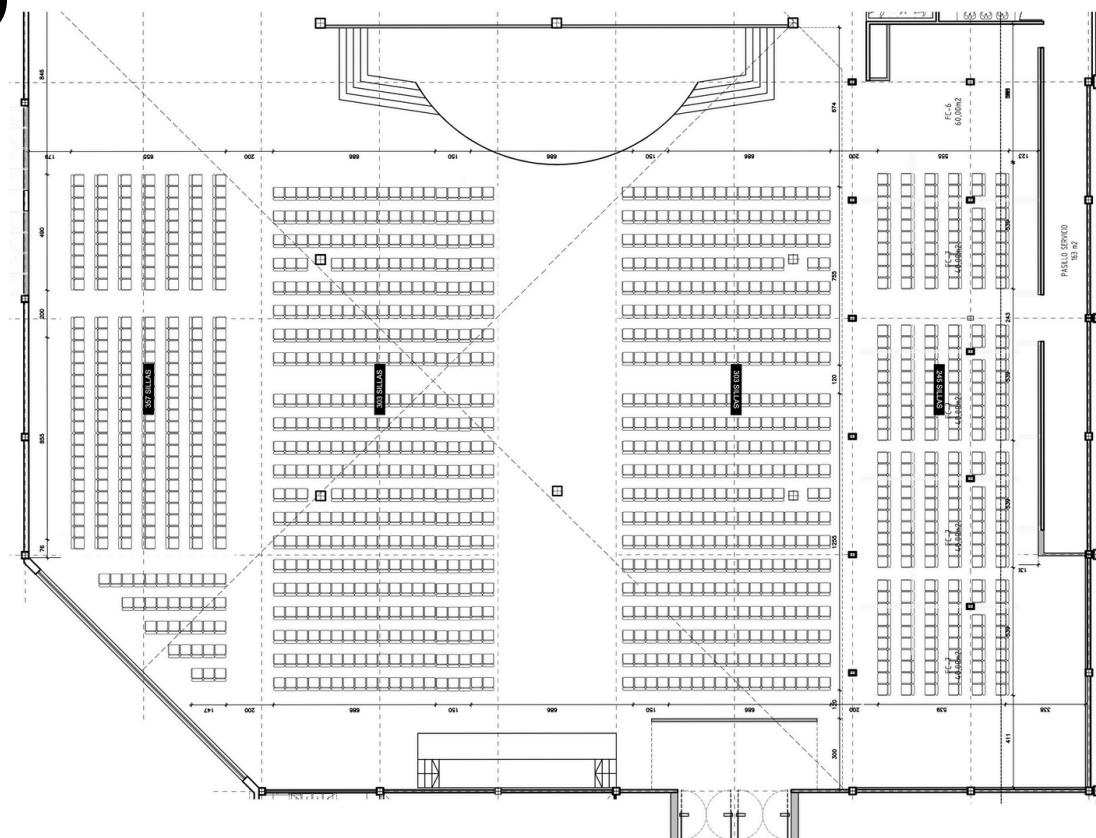
El auditorio dos cuenta con 1.208 sillas distribuidas en el salón.

**02**

Las sillas se distribuyen en 8 agrupaciones de 240 a 350 unidades aproximadamente.

**03**

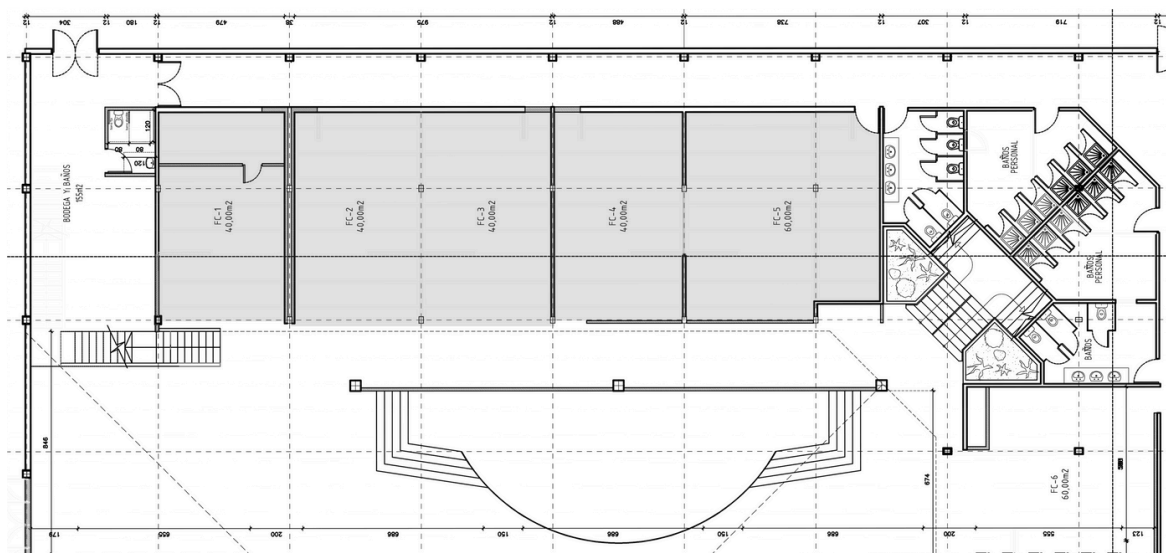
La orientación de las sillas esta dirigida hacia el escenario desde el frontis y hacia los costado.



# EXTRA

01

En la parte trasera del salón se encuentran 3 salas de 40m<sup>2</sup> cada una y 1 sala de 60 m<sup>2</sup>.





# ESTACIONAMIENTOS

Dispone de 1.800 estacionamientos vehiculares  
con seguridad e iluminación estratégicamente distribuidos  
y demarcados.



# SALA VIP

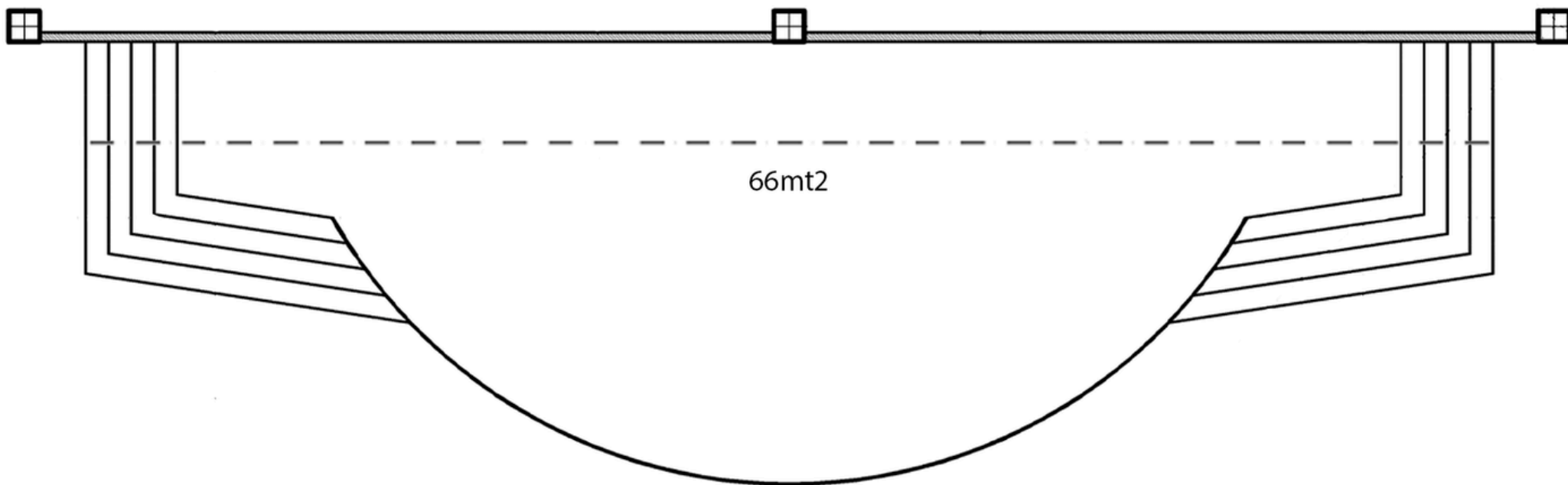
Dentro de nuestras dependencias, en el segundo piso encontramos la sala vip de 99 m2, la que cuenta con baño privado y una habitación para prepararse previo a los eventos.



# COCINA – AUDITORIO DOS

---

Debemos mencionar de igual manera que nuestro auditorio dos consta con una cocina de 150 m<sup>2</sup>, un cuarto frío, y dos espacios adyacentes que pueden ser usados como bodegas.



# ESCENARIO

El auditorio dos posee un escenario de metros cuadrados.



# SISTEMA DE AUDIO

---

**La Midas M32 es una consola de mezcla digital de 40 entradas y 25 buses con 32 preamplificadores, interfaz de audio de 32 canales y Grabación Multitrack.**

**Es de alto rendimiento diseñada para aplicaciones en vivo, ofrece calidad de sonido excepcional y versatilidad para conciertos y eventos en directo.**

# EQUIPAMIENTO

## SISTEMA DE AUDIO

01

- Line array RCF hdl26 | 4 por lados
- Out fills Top Pro torre | 1 por lado con sub bajo incluido
- Sub Bajos Mrs 318 activos | 1 por lado (triples)

04

### MICROFONÍA BATERÍA

- Set micrófono de batería
- 5 Cajas directas

02

### MONITORES

- 2 Monitores RCF piso
- 5 power play P16 monitoreo músicos

03

### CONSOLA

- Consola Midas M32
- DL32

05

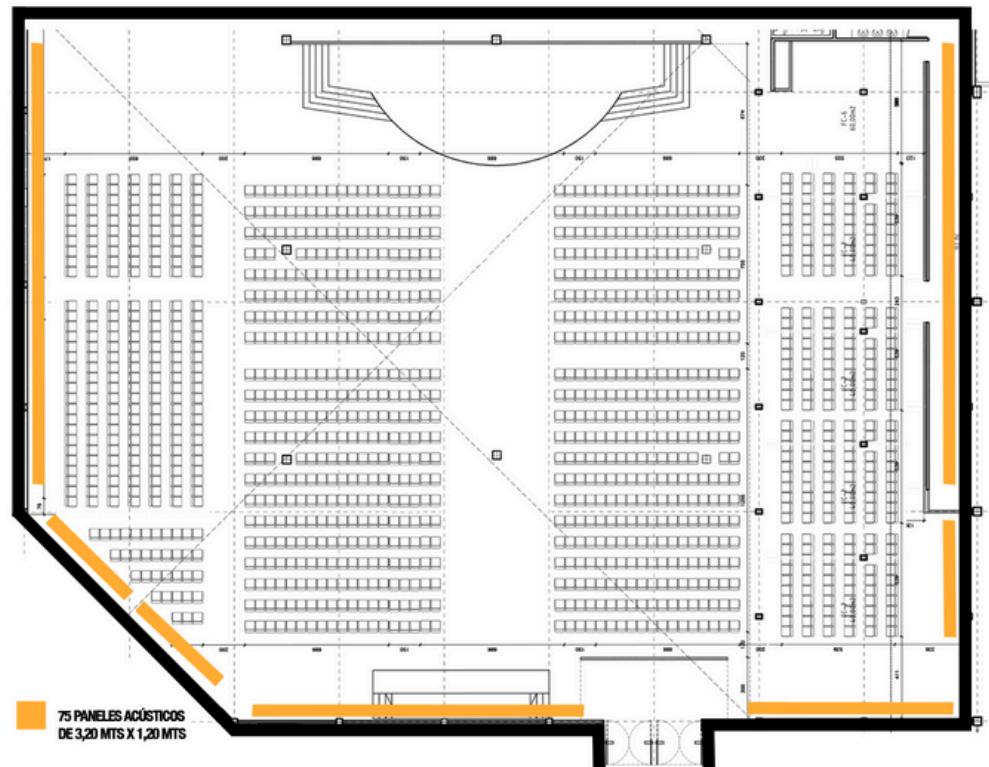
### MICROFONÍA INALÁMBRICA

- 4 micrófonos inalámbricos
- 2 micrófonos alámbricos
- 2 sistemas In Ear inalámbricos voces

# TRATAMIENTO ACÚSTICO

01

El auditorio dos cuenta con 75 paneles acústicos de 3,20 mts x 1,20 mts que nos entregan características acústicas optimas para una conferencia, una producción, un concierto, etc.



# SISTEMA DE ILUMINACIÓN



El sistema de iluminación cuenta con más de 20 equipos, todos mezclados por la interface USB iluminación Titan 1 AVOLITES.

**01**

## **ILUMINACIÓN**

- **4 Cabezas móvil beam 295**
- **6 Cob 100w**
- **10 par led 18x15w**
- **2 blinder led 200w**

# PANTALLA LED

---

01

## PANTALLA

- Pantalla led indoor 18 m2 Pitch 2.6
- Procesador Pantalla Led





AUDITORIO DOS

